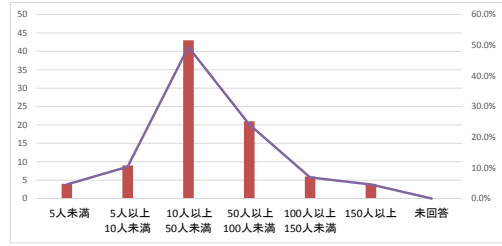


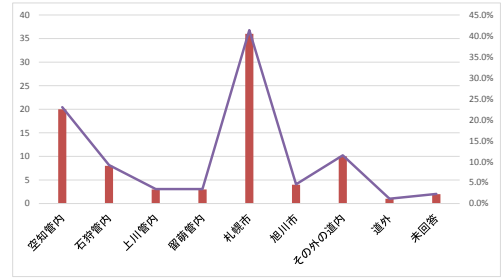
平成27年度 ネイパル砂川利用者満足度調査結果（指定管理者実施分）

※実施期間 平成27年9月1日～3月31日 回収枚数 87枚

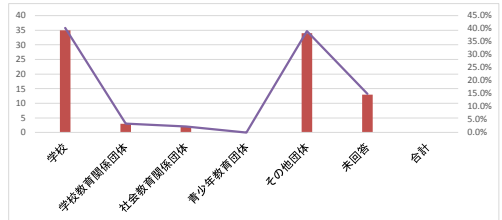
(1) 利用人数	5人未満	4名	4.6%
	5人以上 10人未満	9名	10.3%
	10人以上 50人未満	43名	49.4%
	50人以上 100人未満	21名	24.1%
	100人以上 150人未満	6名	6.9%
	150人以上	4名	4.6%
	未回答	0名	0.0%
合計	87名		



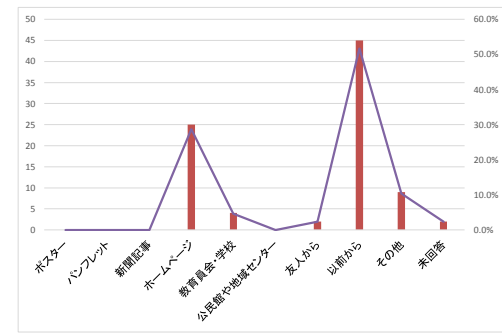
(2) 団体住所	空知管内	20名	23.0%
	石狩管内	8名	9.2%
	上川管内	3名	3.4%
	留萌管内	3名	3.4%
	札幌市	36名	41.4%
	旭川市	4名	4.6%
	その他の道内	10名	11.5%
	道外	1名	1.1%
	未回答	2名	2.3%
合計	87名		



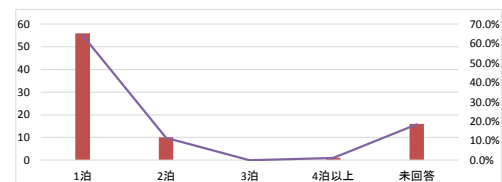
(3) 団体区分	学校	35名	40.2%
	学校教育関係団体	3名	3.4%
	社会教育関係団体	2名	2.3%
	青少年教育団体	0名	0.0%
	その他団体	34名	39.1%
	未回答	13名	14.9%
	合計	87名	



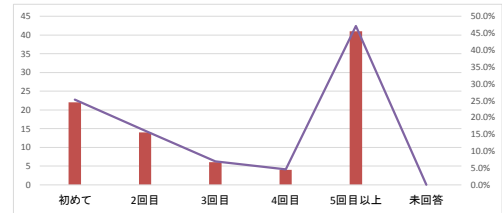
(4) 施設をどのよ うな方法で知りましたか	ポスター	0名	0.0%
	パンフレット	0名	0.0%
	新聞記事	0名	0.0%
	ホームページ	25名	28.7%
	教育員会・学校	4名	4.6%
	公民館や地域センター	0名	0.0%
	友人から	2名	2.3%
	以前から	45名	51.7%
	その他	9名	10.3%
	未回答	2名	2.3%
合計	87名		



(5) 利用泊数	1泊	56名	64.4%
	2泊	10名	11.5%
	3泊	0名	0.0%
	4泊以上	1名	1.1%
	未回答	16名	18.4%
	合計	83名	

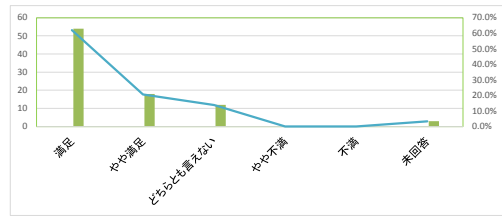


(5) 利用した回数	初めて	22名	25.3%
	2回目	14名	16.1%
	3回目	6名	6.9%
	4回目	4名	4.6%
	5回目以上	41名	47.1%
	未回答	0名	0.0%
合計	87名		



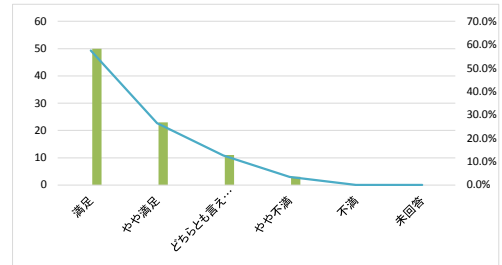
問1 プログラムについて(内容や指導方法等)

満足	54名	62.1%
やや満足	18名	20.7%
どちらとも言えない	12名	13.8%
やや不満	0名	
不満	0名	
未回答	3名	3.4%
合計	87名	



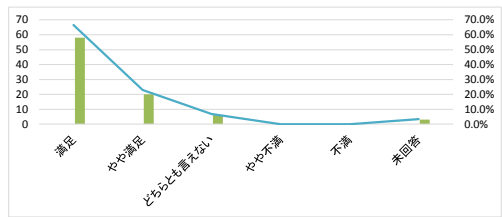
問2 施設設備について(清潔さ・快適さ等)

満足	50名	57.5%
やや満足	23名	26.4%
どちらとも言えない	11名	12.6%
やや不満	3名	3.4%
不満	0名	
未回答	0名	
合計	87名	



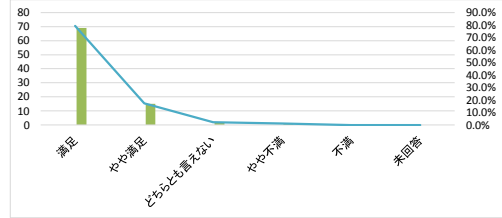
問3 食事について(質、量、バランス等)

満足	58名	66.7%
やや満足	20名	23.0%
どちらとも言えない	6名	6.9%
やや不満	0名	
不満	0名	
未回答	3名	3.4%
合計	87名	



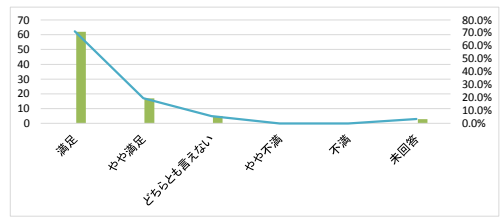
問4 施設利用料について(費用対効果、コストパフォーマンス)

満足	69名	79.3%
やや満足	15名	17.2%
どちらとも言えない	2名	2.3%
やや不満	1名	1.1%
不満	0名	
未回答	0名	
合計	87名	



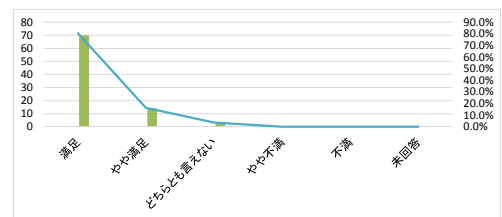
問5 食事料金について(費用対効果、コストパフォーマンス)

満足	62名	71.3%
やや満足	17名	19.5%
どちらとも言えない	5名	5.7%
やや不満	0名	
不満	0名	
未回答	3名	3.4%
合計	87名	



問6 職員の対応について(親切さ、的確さ等)

満足	70名	80.5%
やや満足	14名	16.1%
どちらとも言えない	3名	3.4%
やや不満	0名	
不満	0名	
未回答	0名	
合計	87名	



問7 総合評価

満足	62名	71.3%
やや満足	21名	24.1%
どちらとも言えない	4名	4.6%
やや不満	0名	
不満	0名	
未回答	0名	
合計	87名	

