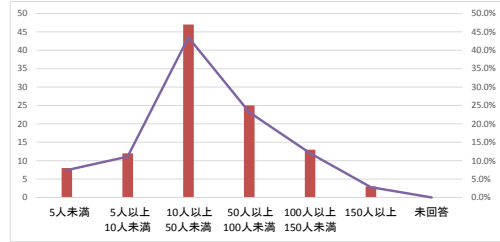


平成30年度 ネイパル砂川利用者満足度調査結果（指定管理者実施分）

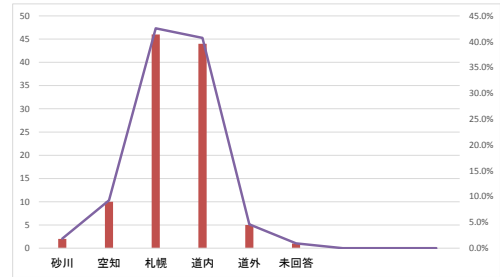
※実施期間 平成30年4月1日～平成31年3月31日（道教委の満足度調査期間を除く。）

回収枚数 108枚

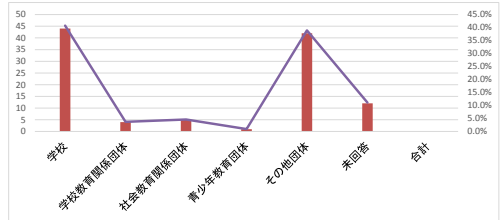
(1) 利用人数	5人未満	8名	7.4%
	5人以上 10人未満	12名	11.1%
	10人以上 50人未満	47名	43.5%
	50人以上 100人未満	25名	23.1%
	100人以上 150人未満	13名	12.0%
	150人以上	3名	2.8%
	未回答	0名	
	合計	108名	



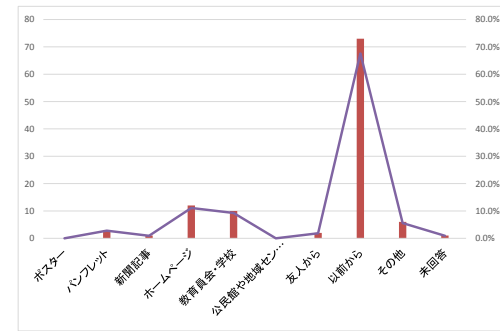
(2) 団体住所	砂川	2名	1.9%
	空知	10名	9.3%
	札幌	46名	42.6%
	道内	44名	40.7%
	道外	5名	4.6%
	未回答	1名	0.9%
	合計	108名	



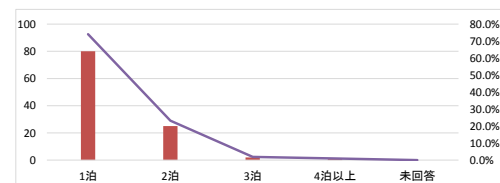
(3) 団体区分	学校	44名	40.7%
	学校教育関係団体	4名	3.7%
	社会教育関係団体	5名	4.6%
	青少年教育団体	1名	0.9%
	その他団体	42名	38.9%
	未回答	12名	11.1%
	合計	108名	



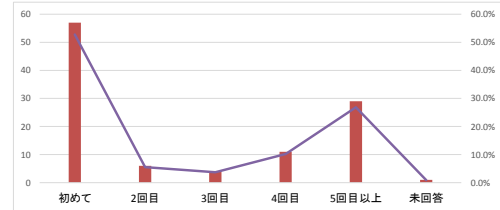
(4) 施設をどのよ うな方法で知りましたか	ポスター	0名	
	パンフレット	3名	2.8%
	新聞記事	1名	0.9%
	ホームページ	12名	11.1%
	教育委員会・学校	10名	9.3%
	公民館や地域センター	0名	
	友人から	2名	1.9%
	以前から	73名	67.6%
	その他	6名	5.6%
	未回答	1名	0.9%
	合計	108名	



(5) 利用泊数	1泊	80名	74.1%
	2泊	25名	23.1%
	3泊	2名	1.9%
	4泊以上	1名	0.9%
	未回答	0名	
	合計	108名	

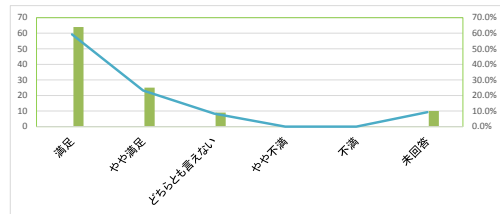


(5) 利用した回数	初めて	57名	52.8%
	2回目	6名	5.6%
	3回目	4名	3.7%
	4回目	11名	10.2%
	5回目以上	29名	26.9%
	未回答	1名	0.9%
	合計	108名	



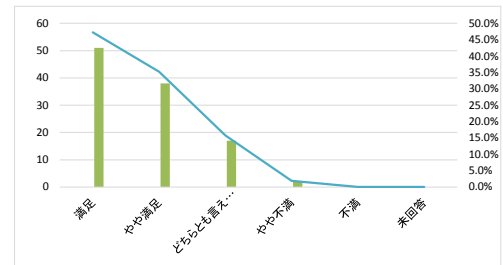
問1 プログラムについて(内容や指導方法等)

満足	64名	59.3%
やや満足	25名	23.1%
どちらとも言えない	9名	8.3%
やや不満	0名	
不満	0名	
未回答	10名	9.3%
合計	108名	



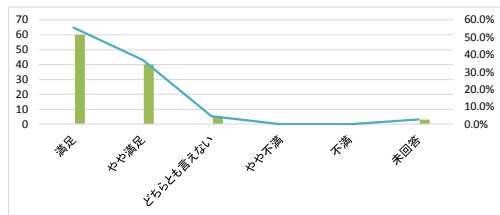
問2 施設設備について(清潔さ・快適さ等)

満足	51名	47.2%
やや満足	38名	35.2%
どちらとも言えない	17名	15.7%
やや不満	2名	1.9%
不満	0名	
未回答	0名	
合計	108名	



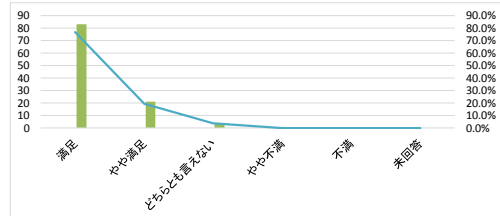
問3 食事について(質、量、バランス等)

満足	60名	55.6%
やや満足	40名	37.0%
どちらとも言えない	5名	4.6%
やや不満	0名	
不満	0名	
未回答	3名	2.8%
合計	108名	



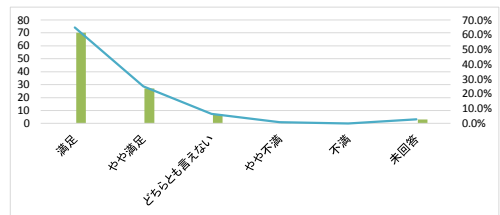
問4 施設利用料について(費用対効果、コストパフォーマンス)

満足	83名	76.9%
やや満足	21名	19.4%
どちらとも言えない	4名	3.7%
やや不満	0名	
不満	0名	
未回答	0名	
合計	108名	



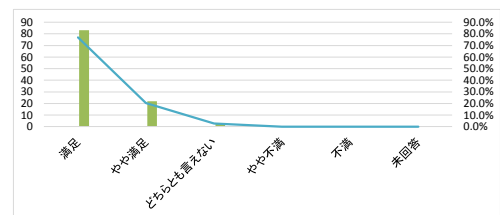
問5 食事料金について(費用対効果、コストパフォーマンス)

満足	70名	64.8%
やや満足	27名	25.0%
どちらとも言えない	7名	6.5%
やや不満	1名	0.9%
不満	0名	
未回答	3名	2.8%
合計	108名	



問6 職員の対応について(親切さ、的確さ等)

満足	83名	76.9%
やや満足	22名	20.4%
どちらとも言えない	3名	2.8%
やや不満	0名	
不満	0名	
未回答	0名	
合計	108名	



問7 総合評価

満足	69名	63.9%
やや満足	35名	32.4%
どちらとも言えない	2名	1.9%
やや不満	0名	
不満	0名	
未回答	2名	1.9%
合計	108名	

