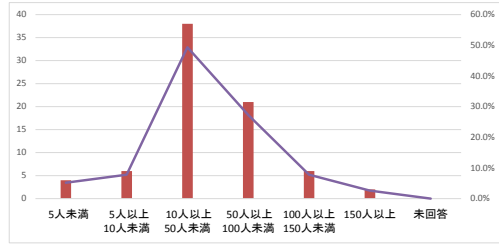


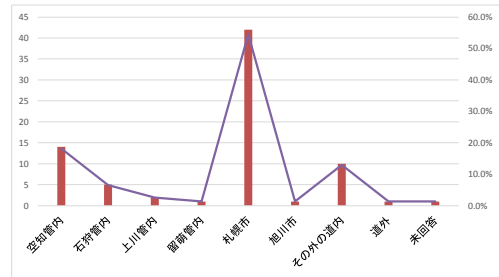
平成29年度 ネイパル砂川利用者満足度調査結果（指定管理者実施分）

※実施期間 平成29年9月1日～平成30年3月31日 回収枚数 77枚

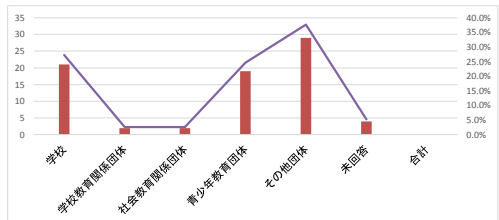
|          |               |     |       |
|----------|---------------|-----|-------|
| (1) 利用人数 | 5人未満          | 4名  | 5.2%  |
|          | 5人以上 10人未満    | 6名  | 7.8%  |
|          | 10人以上 50人未満   | 38名 | 49.4% |
|          | 50人以上 100人未満  | 21名 | 27.3% |
|          | 100人以上 150人未満 | 6名  | 7.8%  |
|          | 150人以上        | 2名  | 2.6%  |
|          | 未回答           | 0名  |       |
| 合計       | 77名           |     |       |



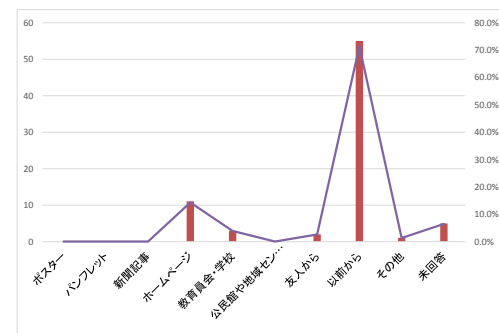
|          |        |     |       |
|----------|--------|-----|-------|
| (2) 団体住所 | 空知管内   | 14名 | 18.2% |
|          | 石狩管内   | 5名  | 6.5%  |
|          | 上川管内   | 2名  | 2.6%  |
|          | 留萌管内   | 1名  | 1.3%  |
|          | 札幌市    | 42名 | 54.5% |
|          | 旭川市    | 1名  | 1.3%  |
|          | その他の道内 | 10名 | 13.0% |
|          | 道外     | 1名  | 1.3%  |
|          | 未回答    | 1名  | 1.3%  |
| 合計       | 77名    |     |       |



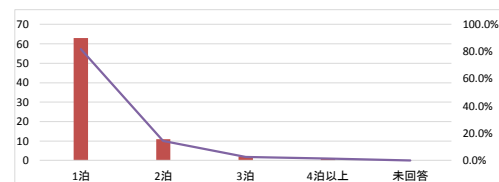
|          |          |     |       |
|----------|----------|-----|-------|
| (3) 団体区分 | 学校       | 21名 | 27.3% |
|          | 学校教育関係団体 | 2名  | 2.6%  |
|          | 社会教育関係団体 | 2名  | 2.6%  |
|          | 青少年教育団体  | 19名 | 24.7% |
|          | その他団体    | 29名 | 37.7% |
|          | 未回答      | 4名  | 5.2%  |
|          | 合計       | 77名 |       |



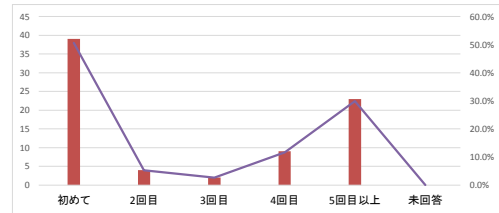
|                           |            |     |       |
|---------------------------|------------|-----|-------|
| (4) 施設をどのよ<br>うな方法で知りましたか | ポスター       | 0名  |       |
|                           | パンフレット     | 0名  |       |
|                           | 新聞記事       | 0名  |       |
|                           | ホームページ     | 11名 | 14.3% |
|                           | 教育員会・学校    | 3名  | 3.9%  |
|                           | 公民館や地域センター | 0名  |       |
|                           | 友人から       | 2名  | 2.6%  |
|                           | 以前から       | 55名 | 71.4% |
|                           | その他        | 1名  | 1.3%  |
|                           | 未回答        | 5名  | 6.5%  |
| 合計                        | 77名        |     |       |



|          |      |     |       |
|----------|------|-----|-------|
| (5) 利用泊数 | 1泊   | 63名 | 81.8% |
|          | 2泊   | 11名 | 14.3% |
|          | 3泊   | 2名  | 2.6%  |
|          | 4泊以上 | 1名  | 1.3%  |
|          | 未回答  | 0名  |       |
| 合計       | 77名  |     |       |

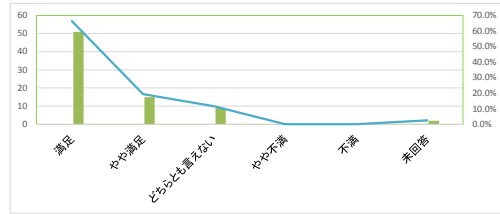


|            |       |     |       |
|------------|-------|-----|-------|
| (5) 利用した回数 | 初めて   | 39名 | 50.6% |
|            | 2回目   | 4名  | 5.2%  |
|            | 3回目   | 2名  | 2.6%  |
|            | 4回目   | 9名  | 11.7% |
|            | 5回目以上 | 23名 | 29.9% |
|            | 未回答   | 0名  |       |
| 合計         | 77名   |     |       |



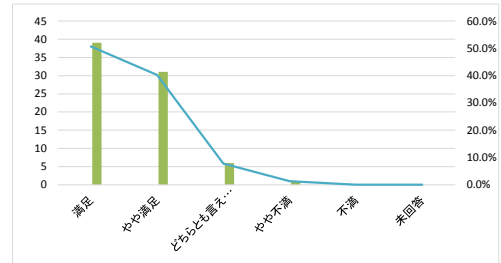
問1 プログラムについて(内容や指導方法等)

|           |     |       |
|-----------|-----|-------|
| 満足        | 51名 | 66.2% |
| やや満足      | 15名 | 19.5% |
| どちらとも言えない | 9名  | 11.7% |
| やや不満      | 0名  |       |
| 不満        | 0名  |       |
| 未回答       | 2名  | 2.6%  |
| 合計        | 77名 |       |



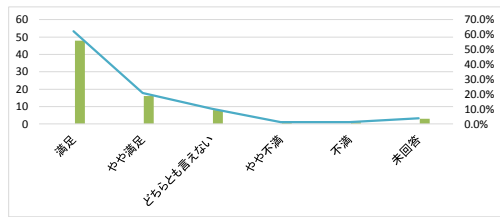
問2 施設設備について(清潔さ・快適さ等)

|           |     |       |
|-----------|-----|-------|
| 満足        | 39名 | 50.6% |
| やや満足      | 31名 | 40.3% |
| どちらとも言えない | 6名  | 7.8%  |
| やや不満      | 1名  | 1.3%  |
| 不満        | 0名  |       |
| 未回答       | 0名  |       |
| 合計        | 77名 |       |



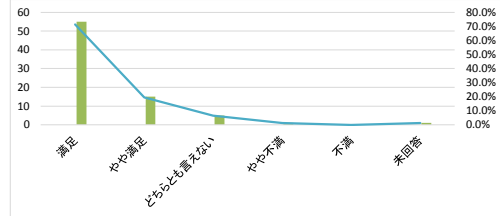
問3 食事について(質、量、バランス等)

|           |     |       |
|-----------|-----|-------|
| 満足        | 48名 | 62.3% |
| やや満足      | 16名 | 20.8% |
| どちらとも言えない | 8名  | 10.4% |
| やや不満      | 1名  | 1.3%  |
| 不満        | 1名  | 1.3%  |
| 未回答       | 3名  | 3.9%  |
| 合計        | 77名 |       |



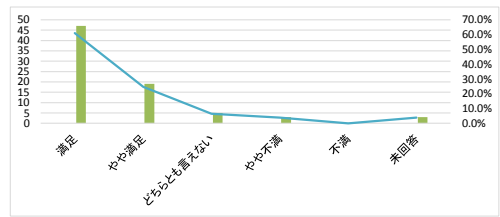
問4 施設利用料について(費用対効果、コストパフォーマンス)

|           |     |       |
|-----------|-----|-------|
| 満足        | 55名 | 71.4% |
| やや満足      | 15名 | 19.5% |
| どちらとも言えない | 5名  | 6.5%  |
| やや不満      | 1名  | 1.3%  |
| 不満        | 0名  |       |
| 未回答       | 1名  | 1.3%  |
| 合計        | 77名 |       |



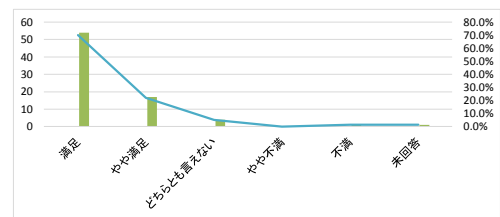
問5 食事料金について(費用対効果、コストパフォーマンス)

|           |     |       |
|-----------|-----|-------|
| 満足        | 47名 | 61.0% |
| やや満足      | 19名 | 24.7% |
| どちらとも言えない | 5名  | 6.5%  |
| やや不満      | 3名  | 3.9%  |
| 不満        | 0名  |       |
| 未回答       | 3名  | 3.9%  |
| 合計        | 77名 |       |



問6 職員の対応について(親切さ、的確さ等)

|           |     |       |
|-----------|-----|-------|
| 満足        | 54名 | 70.1% |
| やや満足      | 17名 | 22.1% |
| どちらとも言えない | 4名  | 5.2%  |
| やや不満      | 0名  |       |
| 不満        | 1名  | 1.3%  |
| 未回答       | 1名  | 1.3%  |
| 合計        | 77名 |       |



問7 総合評価

|           |     |       |
|-----------|-----|-------|
| 満足        | 49名 | 63.6% |
| やや満足      | 20名 | 26.0% |
| どちらとも言えない | 3名  | 3.9%  |
| やや不満      | 2名  | 2.6%  |
| 不満        | 0名  |       |
| 未回答       | 3名  | 3.9%  |
| 合計        | 77名 |       |

