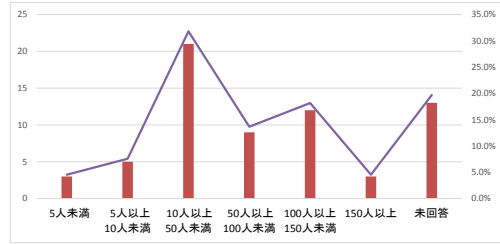


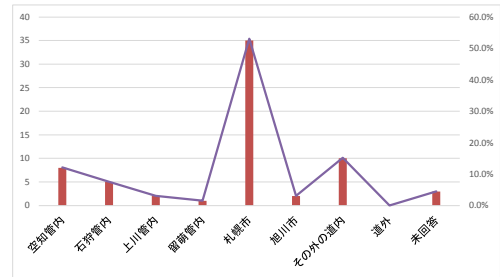
平成28年度 ネイパル砂川利用者満足度調査結果（指定管理者実施分）

※実施期間 平成28年9月1日～平成29年3月31日 回収枚数 66枚

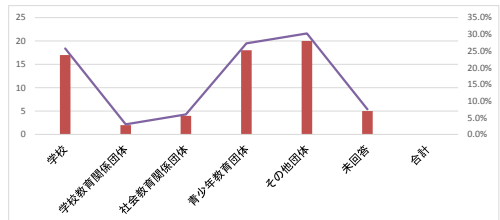
(1) 利用人数	5人未満	3名	4.5%
	5人以上 10人未満	5名	7.6%
	10人以上 50人未満	21名	31.8%
	50人以上 100人未満	9名	13.6%
	100人以上 150人未満	12名	18.2%
	150人以上	3名	4.5%
	未回答	13名	19.7%
合計		66名	



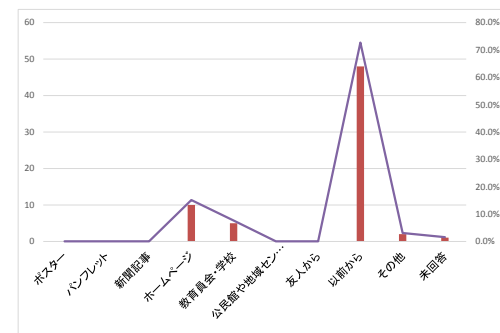
(2) 団体住所	空知管内	8名	12.1%
	石狩管内	5名	7.6%
	上川管内	2名	3.0%
	留萌管内	1名	1.5%
	札幌市	35名	53.0%
	旭川市	2名	3.0%
	その他の道内	10名	15.2%
	道外	0名	
未回答	3名	4.5%	
合計		66名	



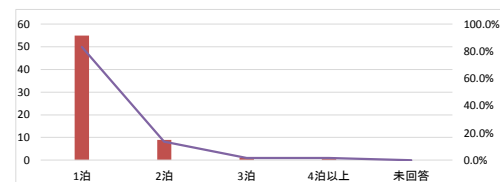
(3) 団体区分	学校	17名	25.8%
	学校教育関係団体	2名	3.0%
	社会教育関係団体	4名	6.1%
	青少年教育団体	18名	27.3%
	その他団体	20名	30.3%
	未回答	5名	7.6%
合計		66名	



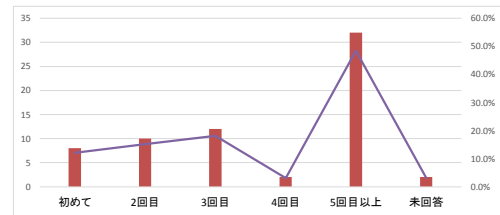
(4) 施設をどのよ うな方法で知りましたか	ポスター	0名	
	パンフレット	0名	
	新聞記事	0名	
	ホームページ	10名	15.2%
	教育員会・学校	5名	7.6%
	公民館や地域センター	0名	
	友人から	0名	
	以前から	48名	72.7%
	その他	2名	3.0%
	未回答	1名	1.5%
合計		66名	



(5) 利用泊数	1泊	55名	83.3%
	2泊	9名	13.6%
	3泊	1名	1.5%
	4泊以上	1名	1.5%
	未回答	0名	
合計		66名	

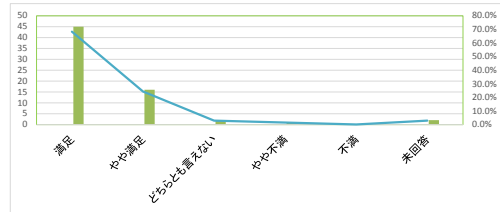


(5) 利用した回数	初めて	8名	12.1%
	2回目	10名	15.2%
	3回目	12名	18.2%
	4回目	2名	3.0%
	5回目以上	32名	48.5%
	未回答	2名	3.0%
合計		66名	



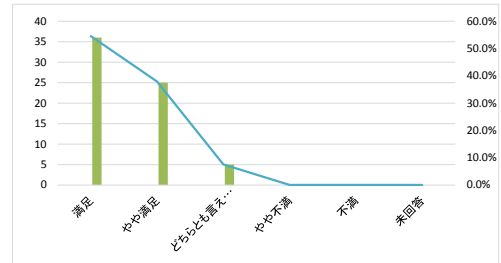
問1 プログラムについて(内容や指導方法等)

満足	45名	68.2%
やや満足	16名	24.2%
どちらとも言えない	2名	3.0%
やや不満	1名	1.5%
不満	0名	
未回答	2名	3.0%
合計	66名	



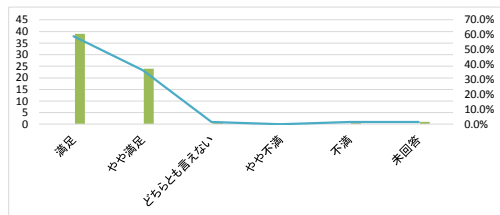
問2 施設設備について(清潔さ・快適さ等)

満足	36名	54.5%
やや満足	25名	37.9%
どちらとも言えない	5名	7.6%
やや不満	0名	
不満	0名	
未回答	0名	
合計	66名	



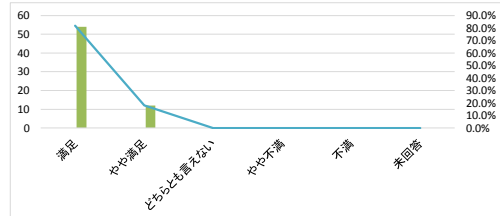
問3 食事について(質、量、バランス等)

満足	39名	59.1%
やや満足	24名	36.4%
どちらとも言えない	1名	1.5%
やや不満	0名	
不満	1名	1.5%
未回答	1名	1.5%
合計	66名	



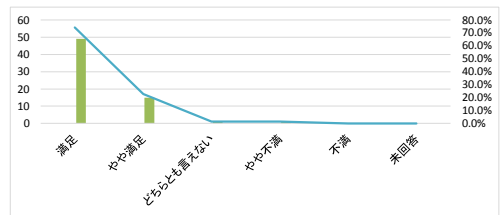
問4 施設利用料について(費用対効果、コストパフォーマンス)

満足	54名	81.8%
やや満足	12名	18.2%
どちらとも言えない	0名	
やや不満	0名	
不満	0名	
未回答	0名	
合計	66名	



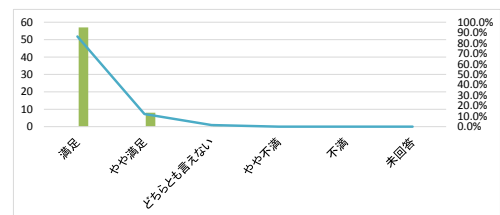
問5 食事料金について(費用対効果、コストパフォーマンス)

満足	49名	74.2%
やや満足	15名	22.7%
どちらとも言えない	1名	1.5%
やや不満	1名	1.5%
不満	0名	
未回答	0名	
合計	66名	



問6 職員の対応について(親切さ、的確さ等)

満足	57名	86.4%
やや満足	8名	12.1%
どちらとも言えない	1名	1.5%
やや不満	0名	
不満	0名	
未回答	0名	
合計	66名	



問7 総合評価

満足	47名	71.2%
やや満足	16名	24.2%
どちらとも言えない	0名	
やや不満	1名	1.5%
不満	0名	
未回答	2名	3.0%
合計	66名	

